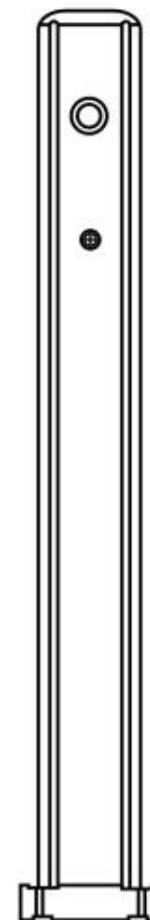


VODOFO 沃达孚

北 斗 定 位 · 智 慧 生 活

MT17-内置 物品/工具资产定位器

2022 产品手册 Product user Manual



介绍目录

01

产品特点

02

技术参数

03

产品功能特性

04

认识产品

声明：本手册可能包含技术上不准确的地方或印刷错误。本手册的内容将做不定期的更新，恕不另行通知；更新的内容将会在本手册的新版本中加入。本公司随时会改进或更新手册中描述的产品或程序。若存在手册中对产品的描述与实物不符，一律以实物为准。本公司拥有本手册的最终解释权。

产品特点

第一章

- 无任何连接线，设计小巧，便于外置式安装，安装方便；
- 内置大容量一次性锂镉电池5600mAh，具备超低自放率及极宽的温度适应性；
- 支持追踪和定时唤醒模式；
- 超低功耗，产品休眠状态下的工作电流可以降低到15uA以下，确保产品可以长时间工作；
- 电池仓设计，方便现场更换电池；
- 自动定位，无需人工干预；
- 多种定位模式：北斗、GPS、AGPS、基站定位、WIFI定位；

技术参数

第二章

| 产品特性 | 具体描述 |
|--------|---|
| 内置电池规格 | 一次性锂电池 (3.0V, 5600mAh) 超低自放率: 25°C下存放1年, 小于1% |
| 功 耗 | 平均工作电流<100mA;省电电流<15uA |
| 终端重量 | 78±5g |
| 终端体积 | 200mm*30mm*30mm (长*宽*高) |
| 工作温度 | -20°C~70°C |
| 相对湿度 | 5%~95% |
| 工作温度 | 4频: GSM 850/900/1800/1900MHz |
| WIFI频段 | 2.4 GHz~2.5 GHz (2400M~2483.5M) |
| GNSS参数 | GPS L1:1575.42MHz C/A Code BD2 B1 1561.098MHz C/A Code |

产品功能特性

第三章

● 定时监控

终端出厂默认，每隔24小时上传一条位置信息；位置信息包含：定位状态、经纬度、GSM信号强度、卫星定位搜星数、电池电量等信息，定位时间间隔可自由设置。

● A-GPS

终端具备A-GPS功能，当终端连接上GPRS之后，可以使用AGPS功能，加快卫星定位模块的定位速度并提高定位精确度。

● 智能追踪功能

当发现物品出现紧急情况，需要实时追踪物品位置时，可以发一条短信指令或者设置平台下发指令，终端在下次工作时，接收到该指令，即可进入追踪状态，以客户设定的时间间隔不间断传送位置数据，直到客户发送停止追踪的指令为止。

● 基站定位

终端默认使用卫星定位，当进入卫星信号盲区，无法精确定位时，终端自动切换为基站定位，终端每隔30S获取一次基站信息，上传基站信息，具体位置由服务器解析。

● WIFI定位

终端内置WIFI芯片，设备启动时，WIFI芯片会自动连接设备周围的热点，并对热点信息进行筛选，选择信号最强的几个WIFI热点，设备会将这几个WIFI热点信息打包保存至需要上传的信息中。平台收到终端信息后，可以对WIFI信息进行解析，通过WIFI定位服务器获取到当前的位置信息。终端默认WIFI定位优先，只要检测到WIFI热点，就会仅上传WIFI信息，不再做GPS定位；如无法检测到WIFI信息，则会通过GPS进行定位。

● 盲区补传

终端睡眠模式下，终端在进入GPRS盲区时，会以设置的时间间隔保存轨迹数据，在GPRS重新上线时会将盲区数据上传平台。

注：MT07/MT07C盲区补偿数据16~32条,MT07W/MT07CW盲区补传数据8~16条。

● 平台专用指令

由于终端工作时间较短，可收到短信的概率极低，为保证指令发送效率，平台设计了MT07系列的专用指令，可以提前设置好指令内容，待终端上线后，平台自动下发，提高工作效率，保证指令接收准确度。

● 闹钟模式

终端可以修正定时唤醒时间点，最多可设置4个唤醒时间点，可以更好的精确定位及连接服务器。此功能可短信或者平台指令设置。

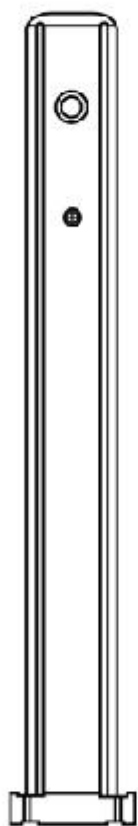
● 电池电量检测

终端产品上传定位数据带实时电量状态，并在后台以电池图标和百分比的方式显示，方便用户对设备的剩余实时进行掌握，并同时显示当前传输时间和下一条将要上传的时间以及剩余电量，客户可以很直观的了解设备现状。

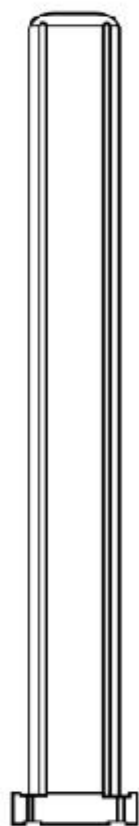
认识产品

第四章

设备外观

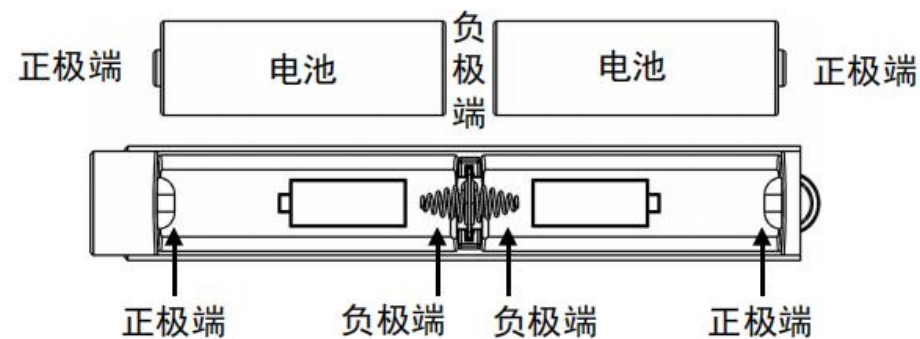


正面

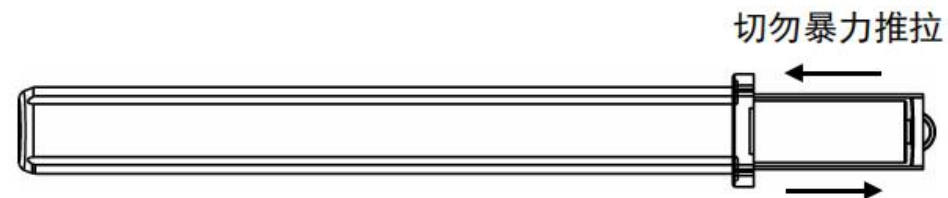


背面

◆ 电池安装时，注意正负极，切勿装反；



◆ 安装电池仓时，注意电池仓方向，切勿暴力推拉；



▮ 安装调试

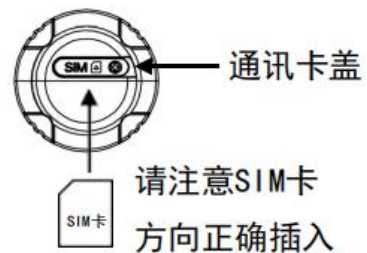


1、通讯卡安装

通讯卡槽在设备顶端，安装通讯卡前，用螺丝刀拆掉通讯卡盖螺丝，打开通讯卡盖。

【注意事项】：

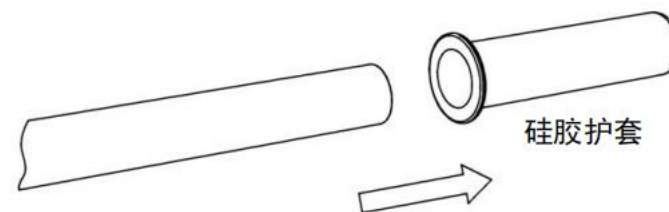
- ◆ 通讯卡芯片朝下；
- ◆ 通讯卡缺角向里；
- ◆ 通讯卡要注意插紧。



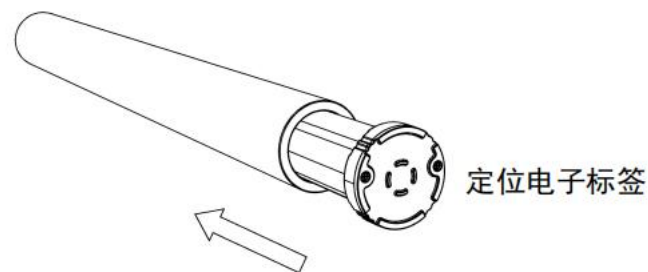
安装固定

主站系统收到设备位置信息，设备运行正常之后，即可将其安装到安全工器具内。10KV接地线（棒）安装示例：

①拔掉接地线（棒）杆把硅胶护套；

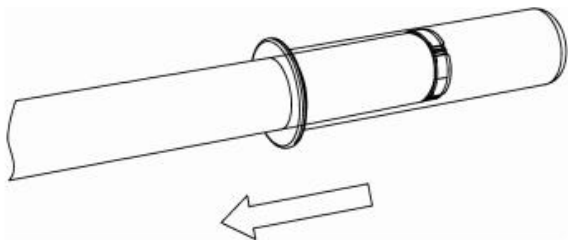


②将设备顶端，插入到接地线（棒）内，直到仅露出设备后盖；

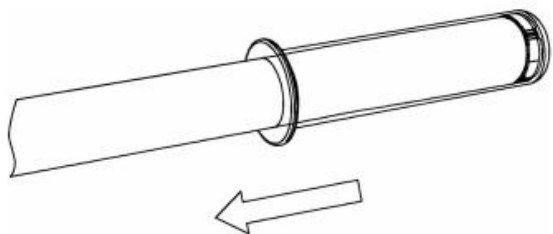


③安装回接地线（棒）杆把硅胶护套。

图示1



图示2



备注：请按上图正确方向装入设备。

VODOFO 沃达孚

北 斗 定 位 · 智 慧 生 活

深圳市沃达孚科技有限公司

电话：86-755-86655035 传真：86-755-86671531-8000

网站：www.vodofo.com 平台：www.365qczx.com 邮箱：vodofovip@163.com

地 址：广东省深圳市南山区南山科技园北区清华信息港综合楼3楼301-302



沃达孚企业
公众号



365汽车在线APP
小沃APP / 沃装APP